

843 – silné mrazy a líh

843 – za mrazů -8°C a větších je možno v krajních případech nalít 1 dcl lihu do vzduchového okruhu proti zamrznání a to do místa tak, aby se líh nedostal do kompresoru a sušičky vzduchu. Toto místo se zdá být nejlepší v přívodu tlak.vzduchu 9,6 bar z napájecího potrubí do vstupu brzdíče DAKO BSE a dále do hlav. potrubí ,voz.brzd.rozváděče.

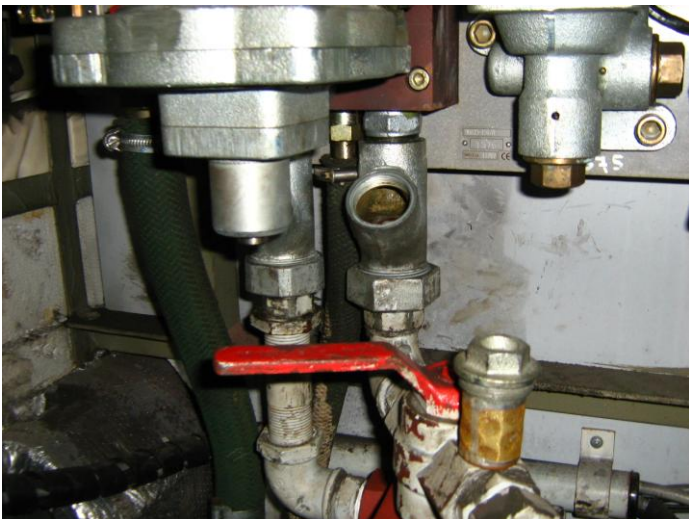
1. DAKO BSE a 2 červené uzavírací kohouty

tyto dva kohouty zavřeme (i při nastartovné 843)



2.klíčem č.27 vyšroubujeme pravou zátku se sítkem

do této pravé zátky nalijeme cca 1 dcl lihu a uzavřeme ji



3.Pozor! Ucpi prstem odvzduš.dírku na horním kohoutu - teče líh, pak otevři nejdřív spodní a pak teprve horní kohout



4. jinak se vytlačí líh odvzdušňovací dírkou pod prstem ven a celá akce je zmařena.

BG.