

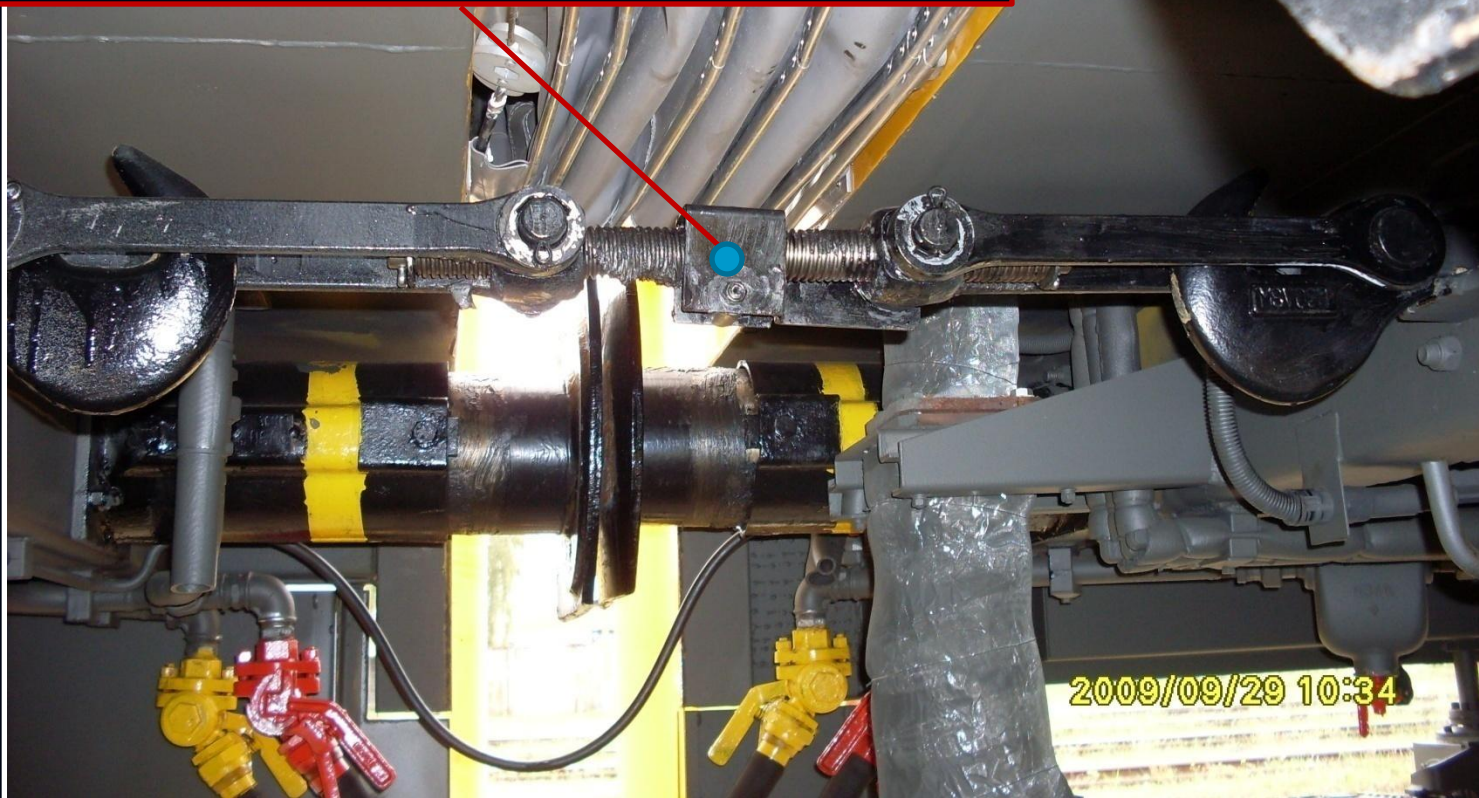


Prudké novinky

(počínaje 814.080)

Šroubovka

*Pevné spojení a inovace šroubovky nově
nevyžaduje drát*



2009/09/29 10:34

Pískovací zařízení, I.

*Nové pískovací zařízení splňuje limity
množství sypaného písku*



2009/09/29 10:33

Pískovací zařízení, II.

Pískovací botka je elektricky vyhříváná



2009/09/29 10:34

Pískovací zařízení, III.

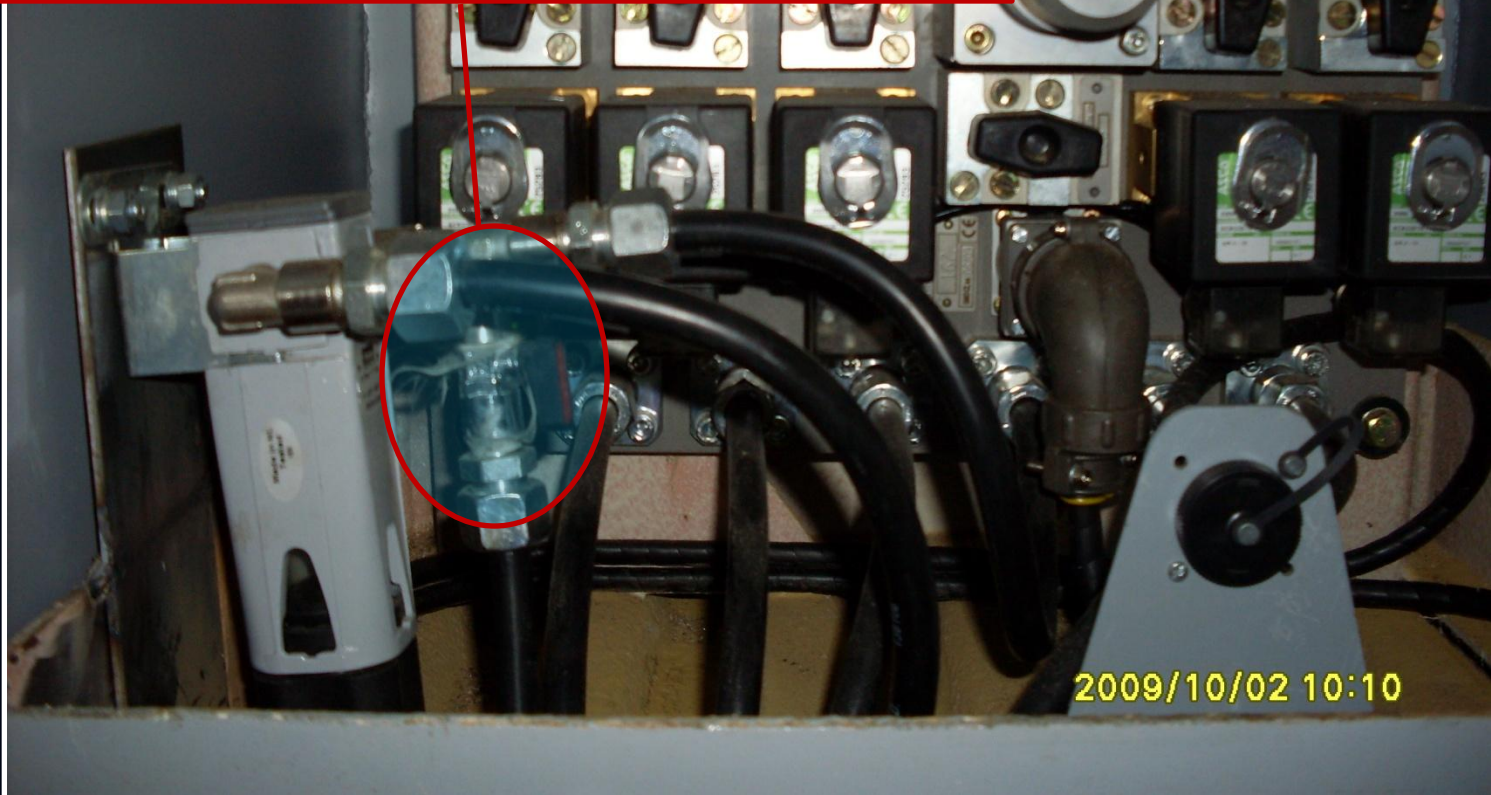
V zásobníku písku jsou *periodicky profukované trubice s vytápěcím tělískem* (písek je vysušován)



2009/09/29 10:33

Pískovací zařízení, IV.

Uzavírací kohout vzduchu pro zásobník písku; rozvaděč je umístěn pod druhou sedačkou v oddíle pro cestující

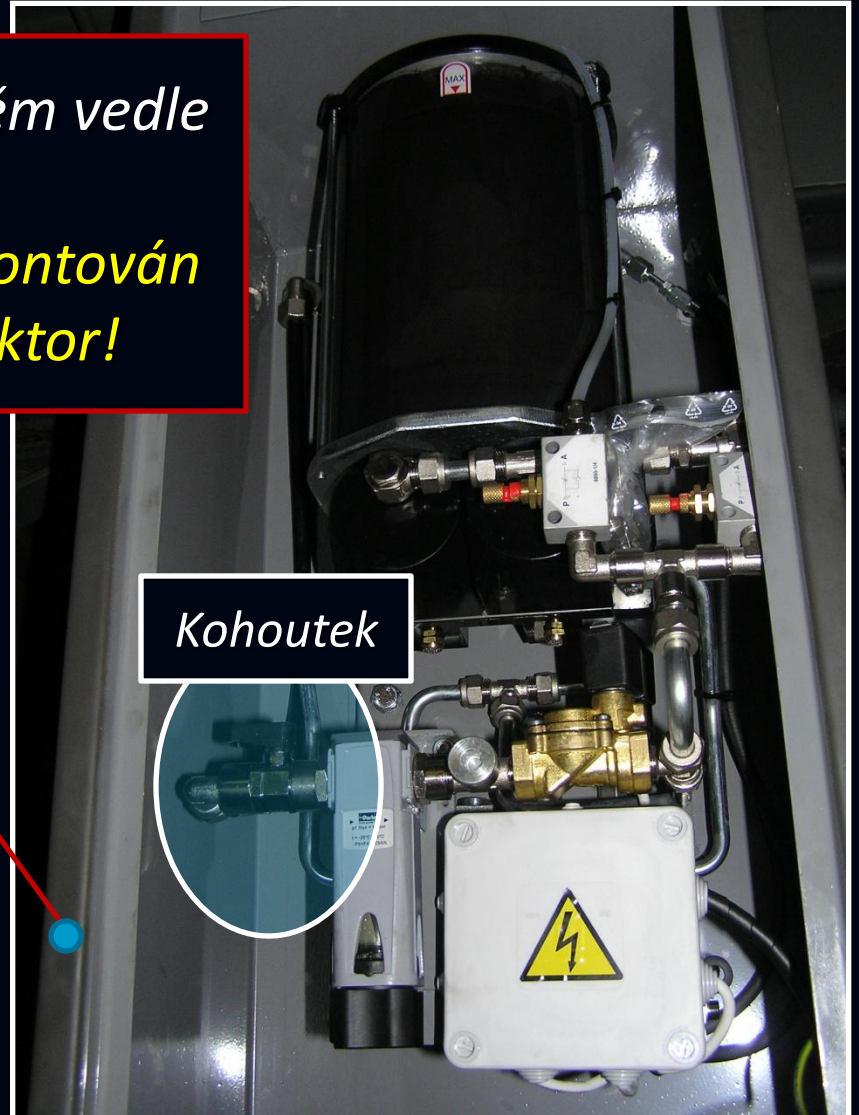


Mazání nákolků, 814

*Plechová skříň je pod stanovištěm vedle
výměníku klimatizace.*

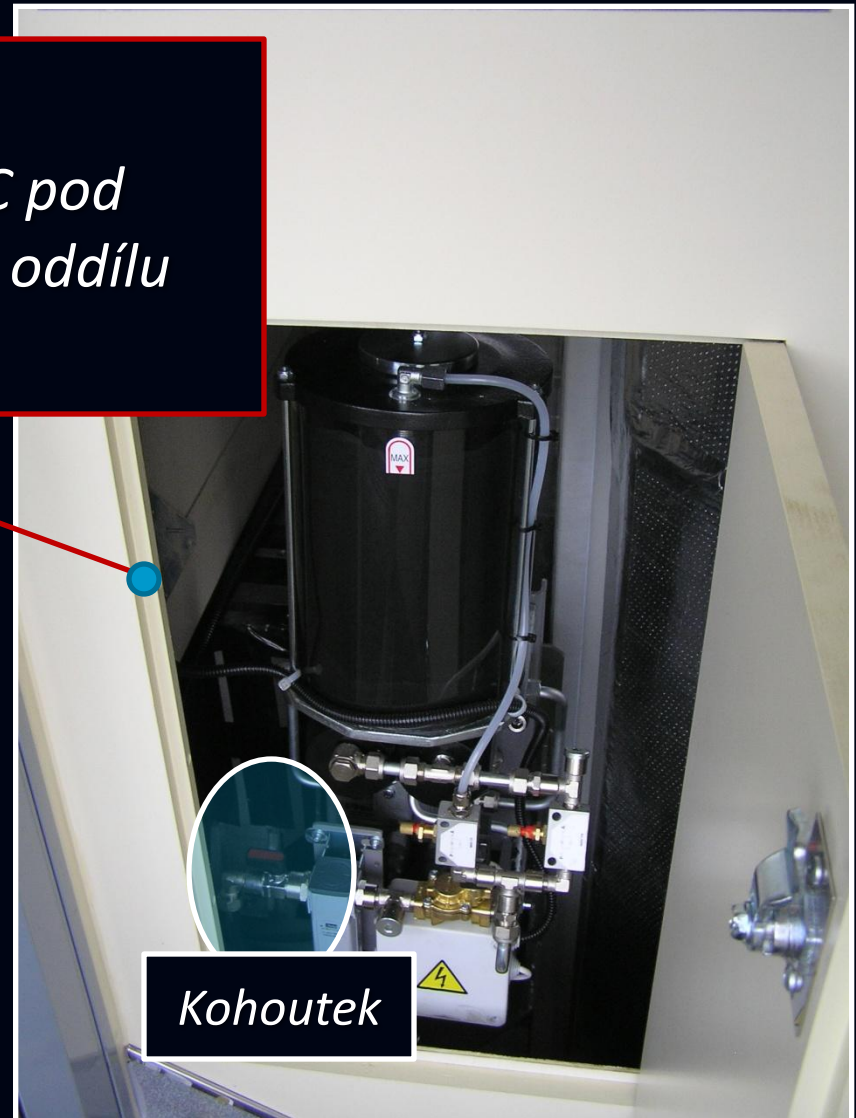
*Pozor – na dveře skříně je přimontován
zemní drát na plochý konektor!*

Kohoutek



Mazání nákolků, 914

*Skříňka je v boční stěně WC pod
mikrofonem ISC u schodů do oddílu*



Kohoutek

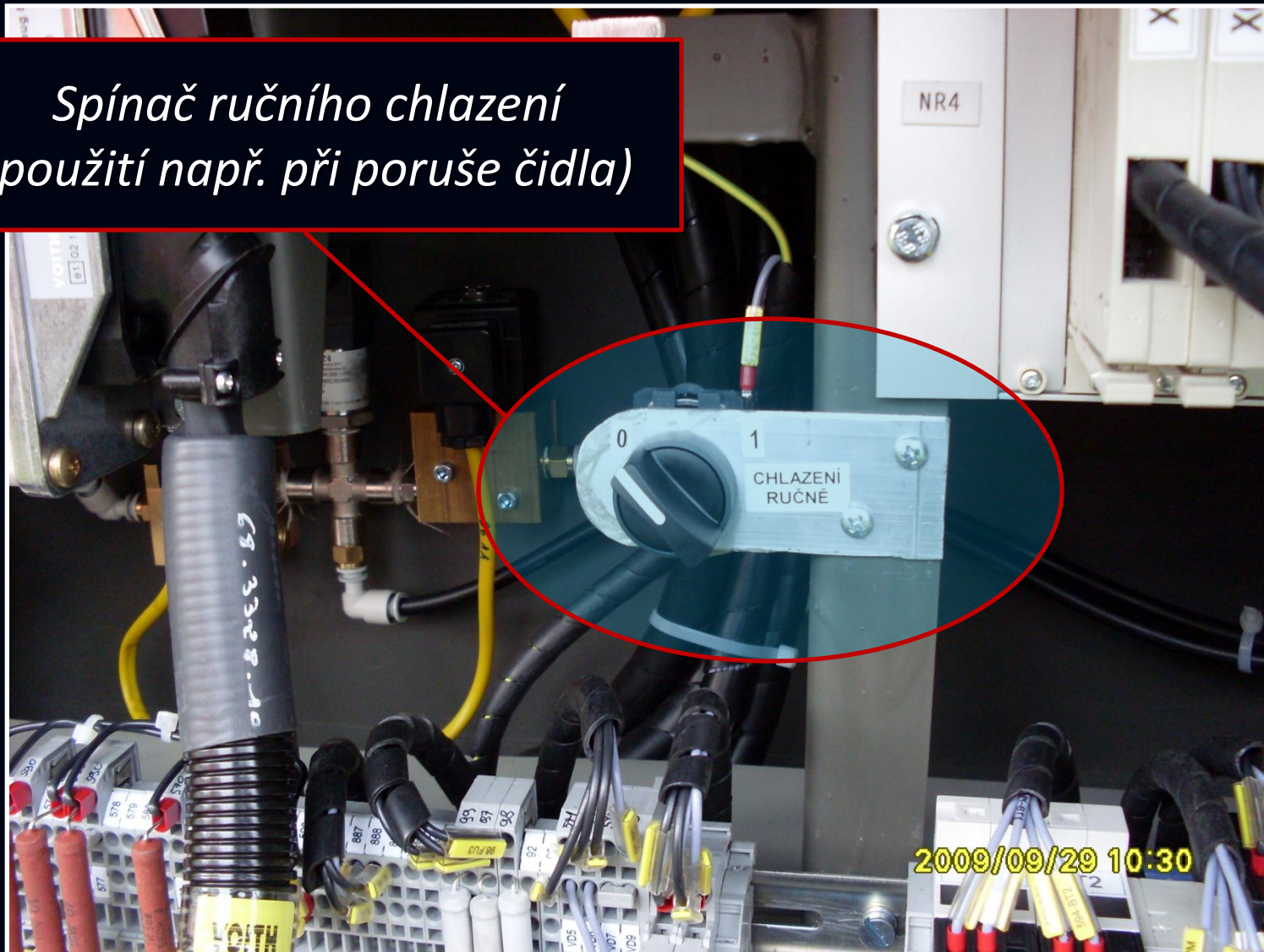
Malý rozvaděč

Spínač ručního chlazení

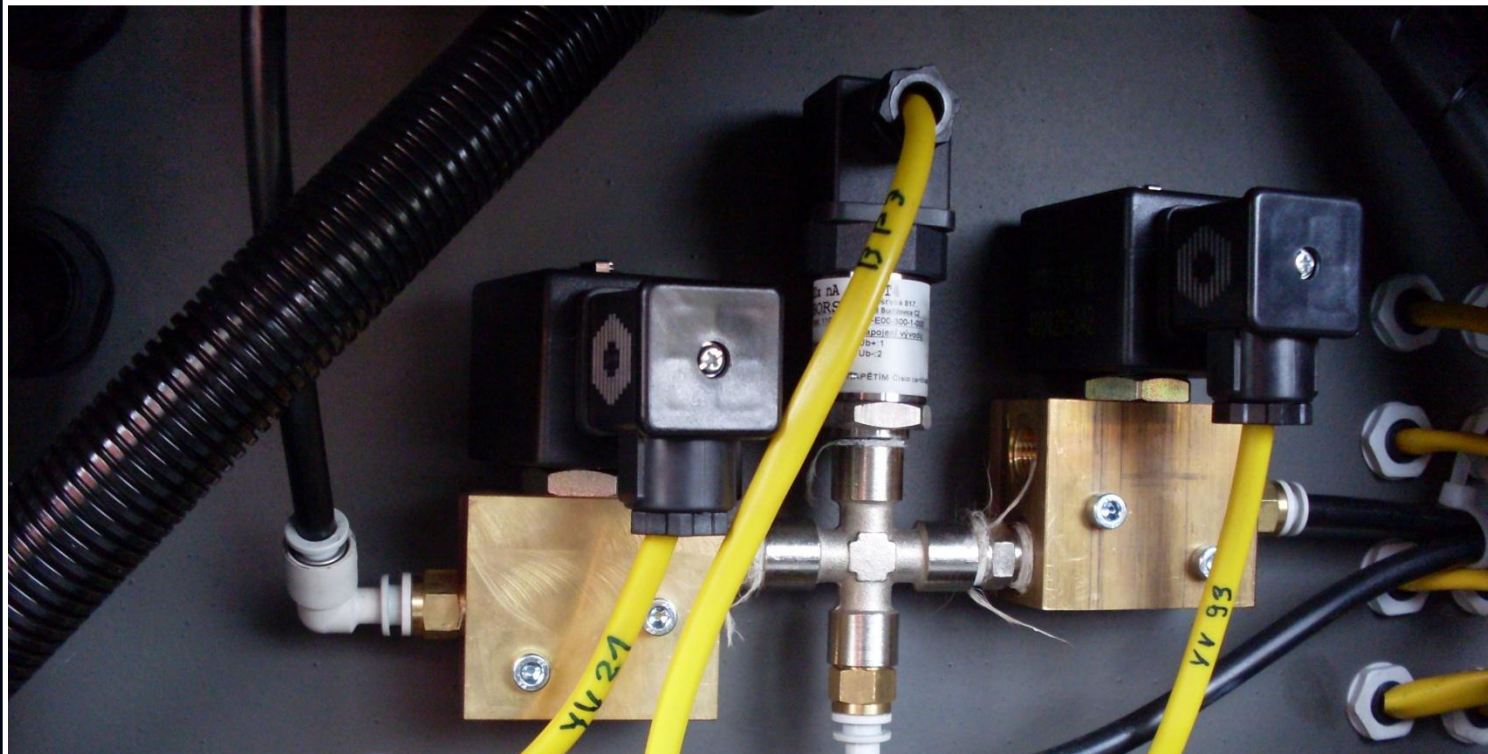


Ruční chlazení

*Spínač ručního chlazení
(použití např. při poruše čidla)*



Spínání kompresoru



*EPV a tlakový spínač kompresoru jsou ve skříni, která je na pravém boku 814 u dobíječe (sepnutí kompresoru je na displeji na řídicím pultu signalizováno **zeleným** „pavoučkem“)*

Klimatizace kabiny

- *Po zapnutí je nutné vyčkat „nasvícení“ teploty, teprve pak je možno teplotu regulovat*
- *Na pravém okenním sloupku je umístěn ovladač regulační klapky přívodu vzduchu pod nohy*

Výhruška

- Zapovídá se jízda s bezdůvodně vypnutým spínačem blokování jízdy od dveří – jinak „du du du“... (poznámka – po stisku **! ?** ve snímku **neprovozní stavy** lze stav spínače zkontrolovat)