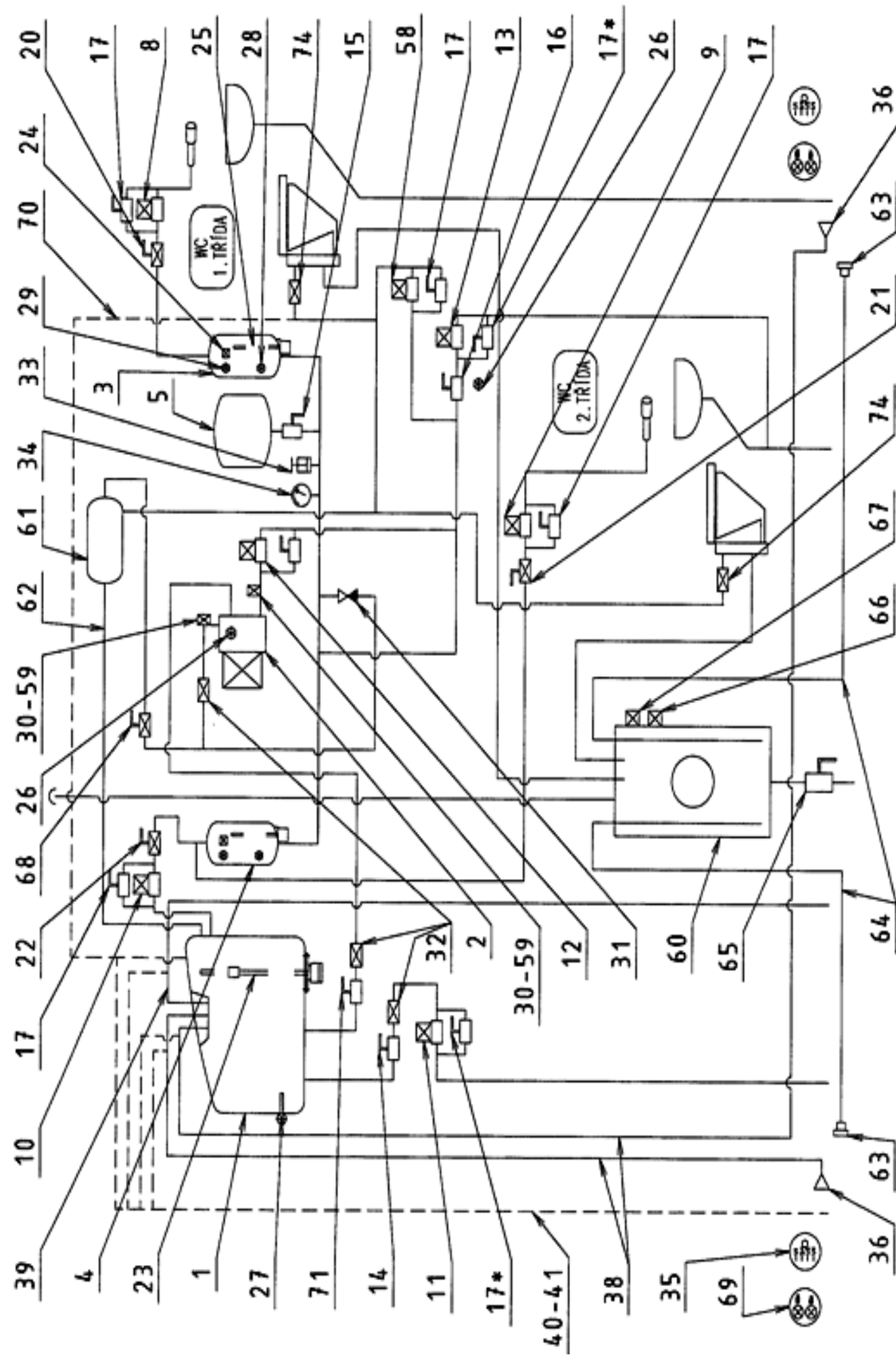
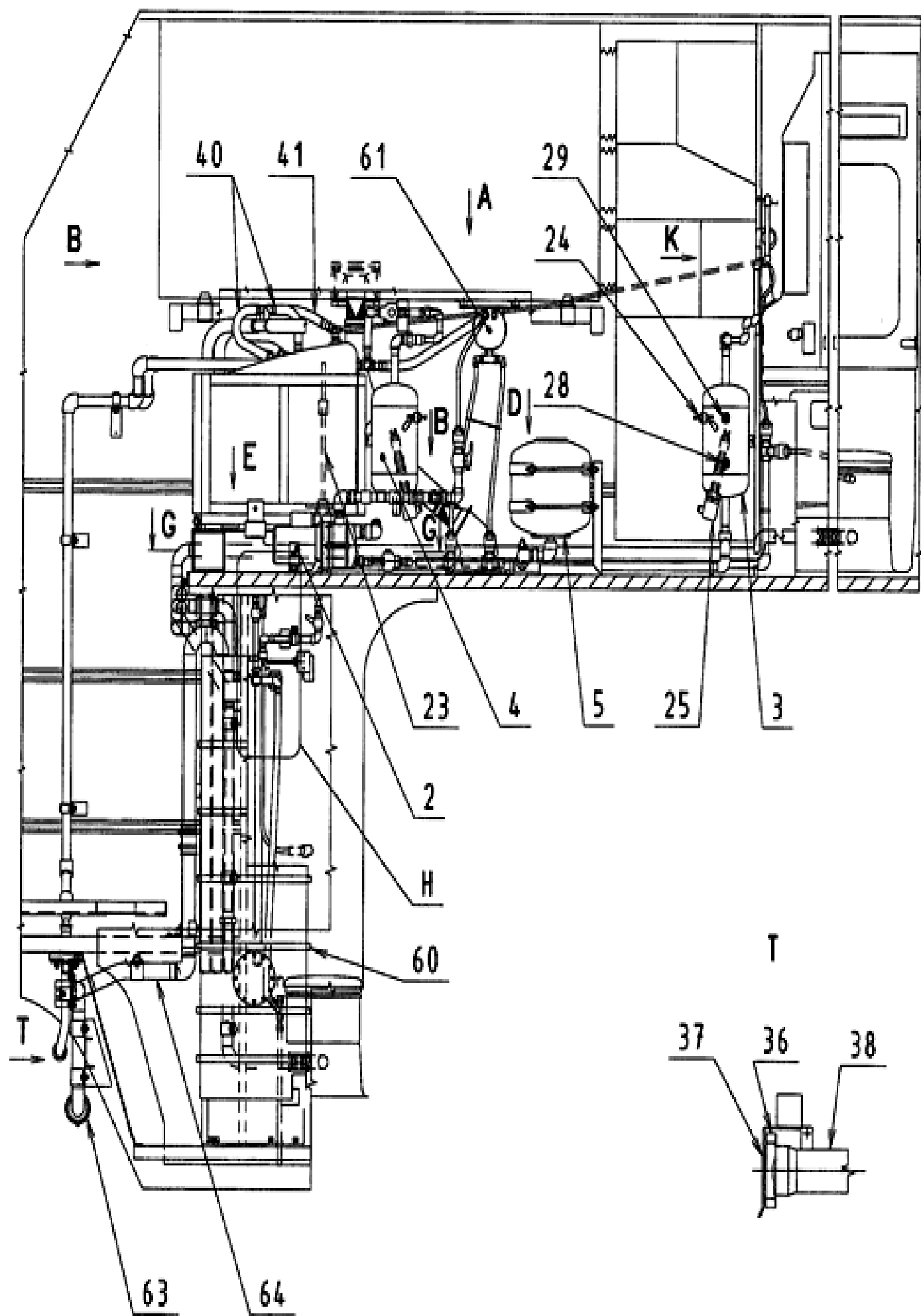


1. Vodojem 400 l
2. Čerpadlo
3. Ohřívač vody 10l pro WC 1. třídy
4. Ohřívač vody 10l pro WC 2. třídy
5. Tlaková nádoba 33 l
6. Elektromagnetický ventil splachování WC 1. třídy
7. Elektromagnetický ventil splachování WC 2. třídy
8. Elektromagnetický ventil umyvadla WC 1. třídy
9. Elektromagnetický ventil umyvadla WC 2. třídy
10. Elektromagnetický ventil ohřevu vodojemu
11. Elektromagnetický ventil vypouštění vodojemu
12. Elektromagnetický ventil vypouštění čerpadla
13. Elektromag. ventil vypouštění okruhu tlak. nádoby
14. Uzavírací kohout vodojemu
15. Uzavírací kohout tlakové nádoby
16. Uzavírací kohout vypouštění
17. Uzavírací kohout obtoku ventilu
18. Regulační kohout splachování WC 1. třídy
19. Regulační kohout splachování WC 2. třídy
20. Regulační kohout umyvadla WC 1. třídy
21. Regulační kohout umyvadla WC 2. třídy
22. Regulační kohout ohřevu vodojemu
23. Hladinový spínač vodojemu
24. Hladinový spínač ohřívače vody
25. Topná tyč
26. Termostat 5°C
27. Termostat 8°C
28. Termostat 30°C
29. Termostat 60°C
30. Kapacitní čidlo (do 18. vozu)
31. Zpětná klapka
32. Filtr
33. Tlakový spínač
34. Tlakoměr
35. Ukazatel hladiny vodojemu
36. Plnicí hrdlo
37. Krycí klapka
38. Plnicí potrubí vodojemu
39. Přepadové potrubí vodojemu
40. Odvzdušňovací potrubí plnění a přepadu vodojemu
41. Odvzdušňovací potrubí vodojemu
42. Odvodňovací potrubí klimatizačního agregátu
43. Odpadní potrubí
44. Trubková spojka
45. Výtokové hrdlo vodojemu
46. Víko s hrdly
47. Připevňovací matice
48. Příruba hladinového spínače
49. Příruba termostatů
50. Těsnění
51. Hrdlo odvzdušnění vodojemu
52. Hrdlo ohřevu vodojemu
53. Plastová příchytka
54. Klec vodojemu pevná
55. Demontovatelná část klece
56. Objímka s ukazatelem
57. Zajišťovací šroub
58. Elektromag. ventil vypouštění splachov. potrubí
59. Kapacitní čidlo (nový typ od 19. vozu)
60. Odpadní nádrž
61. Mezinádrž 5 l
62. Přepadové potrubí mezinádrže
63. Odsávací hrdlo
64. Odsávací potrubí
65. Vypouštěcí kohout odpadní nádrže
66. Hladinový spínač odpadní nádrže 80%
67. Hladinový spínač odpadní nádrže 100%
68. Regulační kohout plnění mezinádrže
69. Ukazatel hladiny odpadní nádrže
70. Odvzdušnění splachovacího potrubí WC 1. třídy
71. Uzavírací kohout čerpadla
72. Vypouštěcí hrdlo vodojemu
73. Hrdlo přepadu mezinádrže
74. Vstupní filtr WC – montován od v. č. 27 (inv. č. 033)



SCHEMA - VODNÍ HOSPODÁŘSTVÍ - PLATÍ OD 18. VOZU



# OZNAČENÍ A NASTAVENÍ ARMATUR

POZ	ŠTÍTEK	N Á Z E V	NASTAVENÍ V PROVOZU
8	EVU1	ELMAGNET. VENTIL UMYVADLA WC 1. TŘÍDY	
9	EVU2	ELMAGNET. VENTIL UMYVADLA WC 2. TŘÍDY	
10	EVZ	ELMAGNET. VENTIL ZAVODNĚNÍ SYSTÉMU A OHŘEVU VODOJEMU	
11	EW0	ELMAGNET. VENTIL VYPOUŠTĚNÍ VODOJEMU	
12	EVČ	ELMAGNET. VENTIL VYPOUŠTĚNÍ ČERPADLA	
13	EVTN	ELMAGNET. VENTIL VYPOUŠTĚNÍ OKRUHU TLAKOVÉ NÁDOBY	
58	EVSP	ELMAGNET. VENTIL VYPOUŠTĚNÍ SPLACHOVACÍHO POTRUBÍ	
14	UKVO	UZAVÍRACÍ KOHOUT VODOJEMU	V PROVOZU VŽDY O T E V Ř E N !!! 2)
15	UKTN	UZAVÍRACÍ KOHOUT TLAKOVÉ NÁDOBY	V PROVOZU VŽDY O T E V Ř E N !!!
16	UKVY	UZAVÍRACÍ KOHOUT VYPOUŠTĚNÍ	V PROVOZU VŽDY O T E V Ř E N !!!
17	UKOB	UZAVÍRACÍ KOHOUT NA OBTOKU ELMAGNETICKÉHO VENTILU	V PROVOZU VŽDY U Z A V Ř E N !!! 3)
20	RKU1	REGULAČNÍ KOHOUT UMYVADLA WC 1. TŘÍDY	NASTAVEN TRVALÝ PRŮTOK 1,5±0,1 l/min 1) 4)
21	RKU2	REGULAČNÍ KOHOUT UMYVADLA WC 2. TŘÍDY	NASTAVEN TRVALÝ PRŮTOK 1,5±0,1 l/min 1) 4)
22	RKOV	REGULAČNÍ KOHOUT OHŘEVU VODOJEMU	OTEVŘEN NAPLNO 1)
68	RKS	REGULAČNÍ KOHOUT PLNĚNÍ MEZINÁDRŽE	NASTAVEN Z VÝROBY 1)
65		VYPOUŠTĚCÍ KOHOUT ODPADNÍ NADRŽE	V PROVOZU VŽDY U Z A V Ř E N !!! 5)
71	UKČ	UZAVÍRACÍ KOHOUT ČERPADLA	V PROVOZU VŽDY O T E V Ř E N !!! 2)

1) - PO NASTAVENÍ SPRÁVNÉ POLOHY PÁKY UPRAVIT POLOHU INDIKATORU POLOHY A OVLÁDACÍ PÁKU DEMONTOVAT A USCHOVAT

2) - PO OTEVŘENÍ KOHOUTU PÁKU DEMONTOVAT A USCHOVAT

3) - OTEVŘEN POUZE V PŘÍPADĚ RUČNÍHO VYPOUŠTĚNÍ

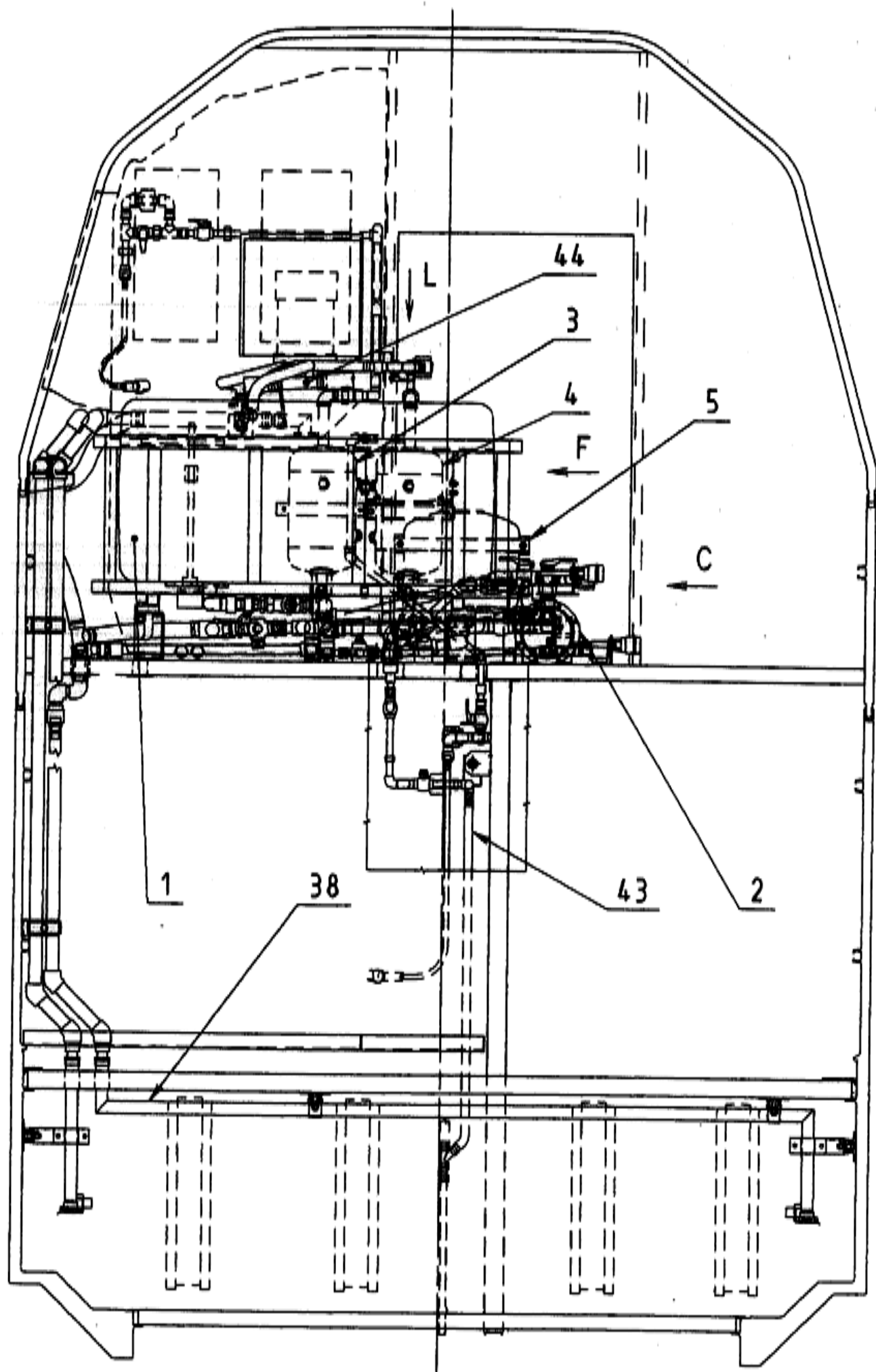
4) - ROVNOMĚRNÝ PROUD VODY, VODA NESTŘÍKÁ PŘES PŘEDNÍ HRANU UMYVADLA

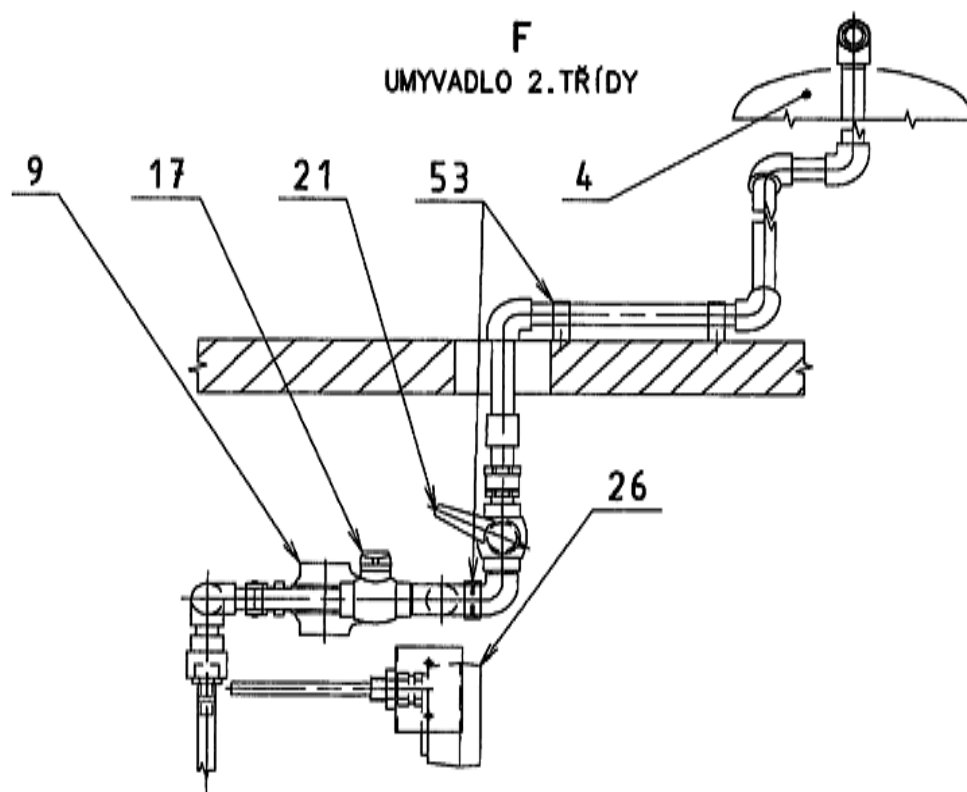
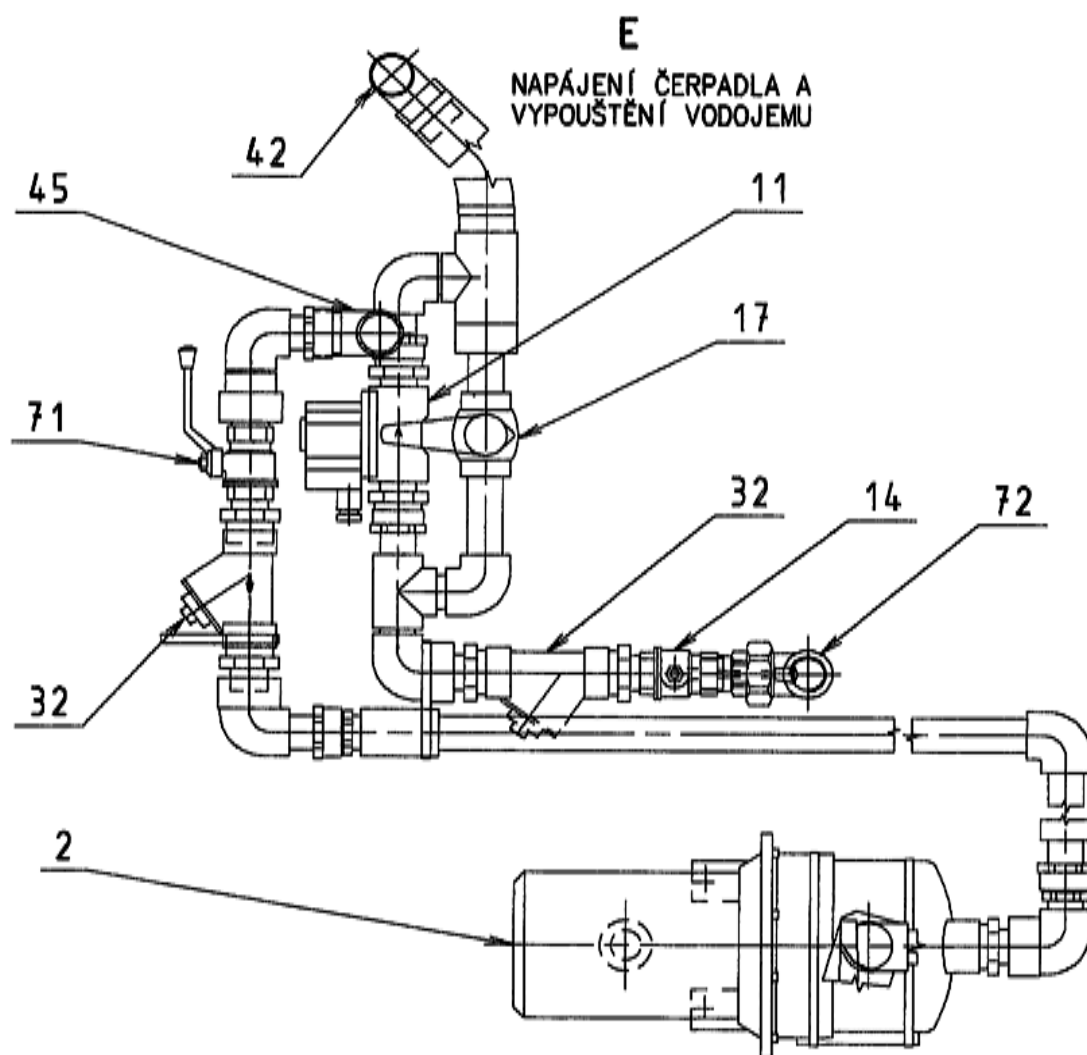
5) - OTEVŘEN POUZE PŘÍ NOUZOVÉM VYPOUŠTĚNÍ

6) - PŘED DLOUHODOBÝM ODSTAVENÍM VOZU JE NUTNO ZABEZPEČIT VYPOUŠTĚNÍ VODY ZE SYSTÉMU NA V O D O R O V N Ě KOLEJÍ  
B E Z P Ř E V Ý S E N Í, PŘIČEMŽ JE NUTNÉ O T E V Ř Í T RUČNÍ KOHOUTY POZ.17 OZNAČENÉ VE SCHEMATU (+)  
(VEDLE ELMAG. VENTILŮ POZ.11,12 A 13)!!!

PŘED NAPOUŠTĚNÍM VODY DO SYSTÉMU JE NUTNO TYTO RUČNÍ KOHOUTY U Z A V Ř Í T !!!

VODNÍ HOSPODÁŘSTVÍ - PLATÍ OD 18.VOZU





**VODNÍ HOSPODÁŘSTVÍ**  
**PLATÍ OD 18.VOZU**

sestava pro Opavu.